



Luftbild



Komplettansicht von oben



Rückansicht mit Gartenabteilen

## Wohnanlage Ecoleben II Penzberg

### Bauherr:

Krämmel Wohn- und Gewerbebau GmbH

Herr Olaf Breuer

### Architekt:

Krämmel Wohn- und Gewerbebau GmbH

### Baujahr:

Sept. 2015 - Frühjahr 2018

### Kosten:

KG 300-400: 19,22 Mio €

### Unsere Leistung:

- Tragwerksplanung §51, Lph. 1-6, 8
- Architektur Lph 5
- Vorbeugender Brandschutz Lph. 1-4
- Baugrubenverbau

### Besonderheiten:

Neubau einer Wohnanlage mit einer Gesamtwohnfläche von ca. 10.479m<sup>2</sup> und drei Tiefgaragen.

Aufgeteilt in drei Bauabschnitte:

BA1: 5 Mehrfamilienhäuser und 9 Reihenhäuser mit 48 Wohnungen

Hybridfassade

Schwieriger Baugrund durch hohes Grundwasser  
Wasserundurchlässige Konstruktion erforderlich

BA2: 2 Mehrfamilienhäuser mit 19 Wohnungen

BA3: 34 Wohnungen

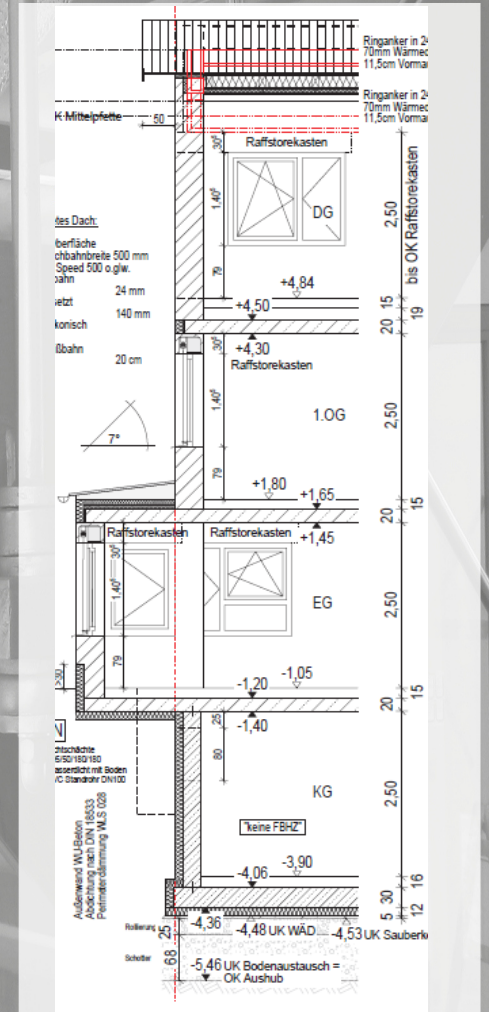
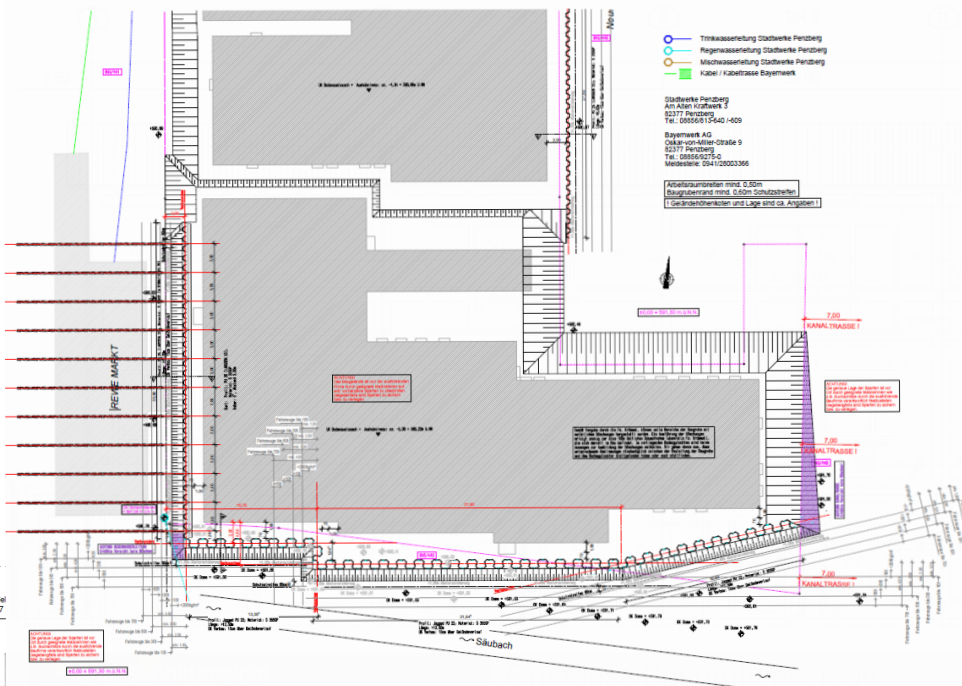
Bauweise: Konventioneller Massivbau kombiniert mit vorgefertigter Holztafelelementfassade.







Grundriss Baugrubenverbau, M=1:100



Rückansicht mit Gartenabteilen



Ansicht Eingangsbereich mit Parkplätzen

Schnitte Giebelansicht

BC Ingenieure Blankenhagen + Cohrs  
GmbH & Co.KG  
Unterer Flurweg 18  
82402 Seeshaupt  
E-Mail: [post@bci-ing.de](mailto:post@bci-ing.de)

