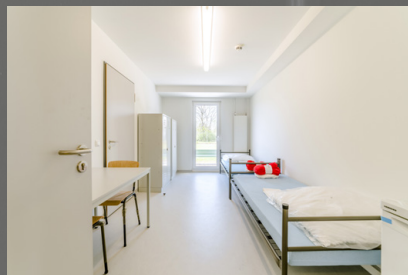




Seitenansicht mit Spielplatz



Zimmeransicht



Seitenansicht mit Auf- und Abgang

Notfallgemeinschaftsunterkunft München

Bauherr:

Landeshauptstadt München,
Baureferat Hochbau 2

Architekt:

k.u.g.-architekten
Kodisch.Ullrich.Gasmann

Baujahr:

2016 - 2017

Unsere Leistung:

- Tragwerksplanung §51, Lph. 1-6
- Besondere Leistungen:
Objektüberwachung,
Feuerwiderstandsnachweis
der tragenden Bauteile
- Wärmeschutz §3, Lph. 1-5
- Brandschutz, Lph. 5, 6, 8, 9

Besonderheiten:

Komplette Holzbauweise mit
Massivholzwänden,
Holzständerwänden und
Massivholzdeckenplatten.
Weitgespannte Systeme bis zu
5,5m.

Begrenzte Bauhöhe erfordern
optimierte Deckendicken.

Brettsper Holzdecken in iterativer
Berechnung mit Schwingungs-,
Verformungs-, Brand- und
Schallschutzanforderungen.

Dünne Massivholz-Innenwände
(94mm) als teilweise wandartige
Träger. Aufwendige
Detailkonstruktionen für
hochbelastete
Aussteifungselemente.

Abfangträger aus Stahlprofilen mit
wandintegrierten dünnen
Stahlstützen.

Außen- und Innentrepfen in Stahl
mit Spannweiten der Treppenläufe
und -podeste bis 6,7m.

