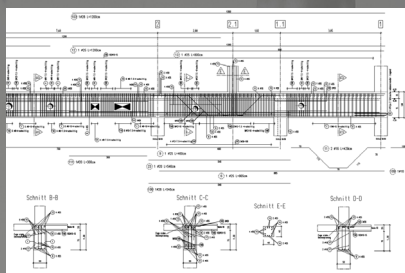




Seitenansicht beider Häuser



Ansicht mit Balkonen



Ausschnitt Unterzug

## 5 Wohn- und Geschäftshäuser Am Stern Geretsried

### Bauherr:

Baugenossenschaft Geretsried  
e. G., Geretsried  
Herr Dipl. Kfm. Wolfgang Selig

### Architekt:

IN-Bau GmbH, München

### Baujahr:

2012 - 2014

### Kosten:

Gesamt ca. 28,8 Mio. € brutto

KG 300: ca. 17,4 Mio. € brutto

KG 400: ca. 4,4 Mio. € brutto

### Unsere Leistung:

- Tragwerksplanung §49,  
Lph. 1-6, 8

- Baugrubenverbau Lph. 1-6

### Besonderheiten:

Die Wohn- und Geschäftshäuser stehen auf einer durchgehenden Tiefgarage, die alle Bauteile (A bis E) miteinander verbindet.

Wegen der Mischnutzung mit Wohnungen in den Obergeschossen, Gewerbe im Erdgeschoss und Tiefgarage im Untergeschoss ergeben sich mehrfach Systemwechsel im Tragwerk.

Hierbei kamen verschiedene Leistungen in Abhängigkeit von geometrischen Zwängen und der Wirtschaftlichkeit zur Anwendung. Im Einzelnen waren dies Trägerrostsysteme oder dicke Flachdecken oder Hohlkörperdecken.

